

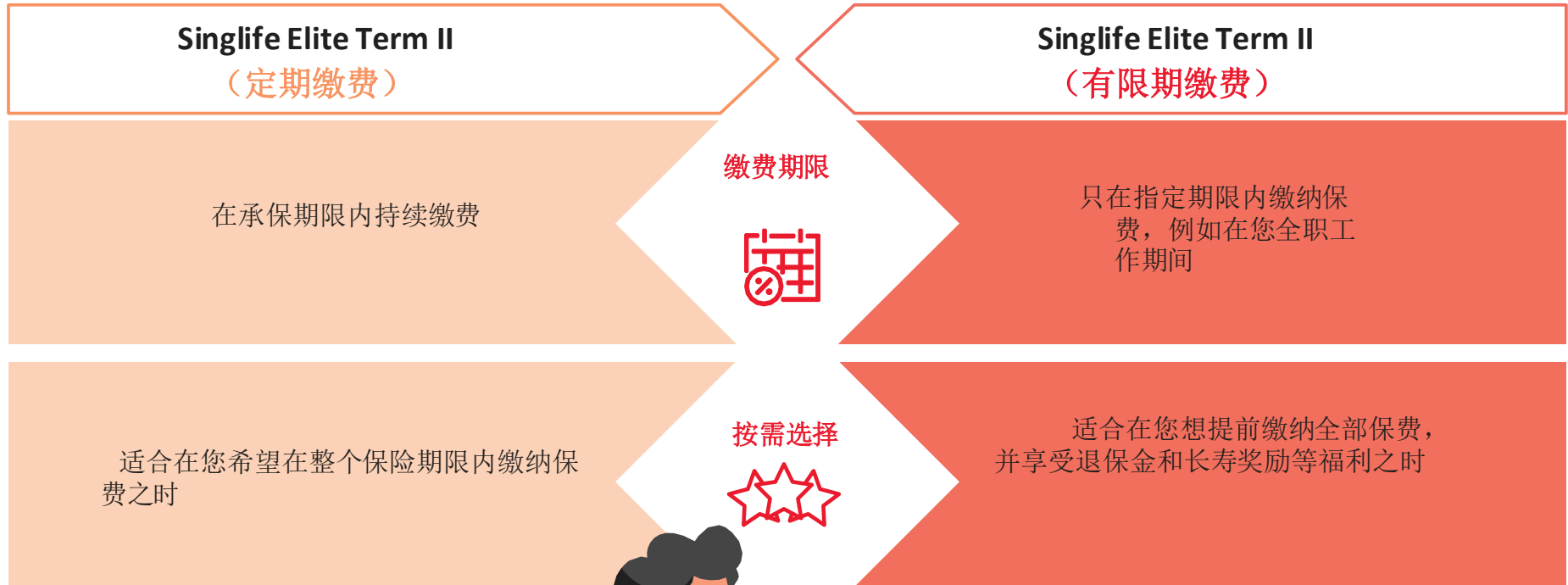
定制自己的保险

Singlife Elite Term II — 为满足您的个性化需求精心设计的灵活定期人寿保险，不仅为您的家庭未来构筑坚实的保障之盾，还悉心守护您留下的每一份珍贵遗产：

- ◆ **一次性赔付**
如您不幸身故或被诊断出罹患绝症，您的亲人可获得一次过支付的保险金
- ◆ **全面保障**
附加险增强您的保险计划
- ◆ **灵活缴费选项**
选择**定期缴费**或**有限期缴费**两种保费缴纳方式



选择符合您预算和保障需求的 Singlife Elite Term II 计划：



缴费期限



按需选择



Singlife Elite Term II (定期缴费)

投保这项经济实惠的定期人寿保险计划后，您需在整個保險期間定期繳納保費，每天承擔S\$0.65 即可獲享全面保障¹。



獲得一次過支付的保險金

如您不幸身故或罹患絕症，您將獲得一次過支付的保險金。



選擇您的保險期限

- 5 年或 10 年
- 從第 11 年開始，以年為進階單位，最長期限到您年滿 85 歲
- 保障到年滿 99 歲



享受自動續保帶來的便利

告別繁瑣耗時的續保過程。如果您選擇的保險期為 5 年或 10 年²，我們將自動為您續保。



通過保證簽發選項擴大保障範圍

剛結婚或有了孩子，需要更多財務保障？

當您來到人生六大重要里程碑中的任何一個時³，無需繁瑣的身體檢查流程，即可選擇擴大您的基本險的承保範圍。



轉換您的定期人壽保險

我們知道人生變化無常，所以我們的計劃可隨您的人生軌跡同步調整。

您可以將您的定期人壽保險計劃轉換成儲蓄保險或終身壽險計劃，而無需進一步的醫療核保⁴。



添購附加險

附加險⁵可助您應付各種情況，提供的保障涵蓋完全永久殘疾、重病等，讓您更加安心。



Singlife Elite Term II (有限期缴费)

投保该计划后，您可获得全面的保障，无需终身缴费，还能留下一份有意义的遗产。如果您在保险期过后仍在世，您将获得保费返还；而如果您选择提前结束保险，则可获得退保金。该计划灵活贴合您的需求，为您的未来幸福奠定坚实基础。



承保至 99 岁

如您在保险期间不幸身故或罹患绝症，您将获得一次过支付的保险金。



选择您偏好的保费缴纳期

- 5 年
- 10 年
- 直到年满 65 岁
- 直到年满 75 岁



享受长寿奖励

如果您在 99 岁时仍然在世，并且此时已超过了保险期限⁶，则可获得已为基本险缴纳的保费总额的 100% 返还。



通过退保金获得返款

不再需要承保？您可以选择从第三个保单年度起退保并领取退保金⁷。



通过保证签发选项扩大保障范围

随着承诺日益增加，承保范围亦须扩大。

在人生的重要阶段，如步入婚姻的殿堂、购置房产或迎接新生命的到来之际，扩大您的基本险的承保范围，且无需繁琐体检³。



转换您的定期人寿保险

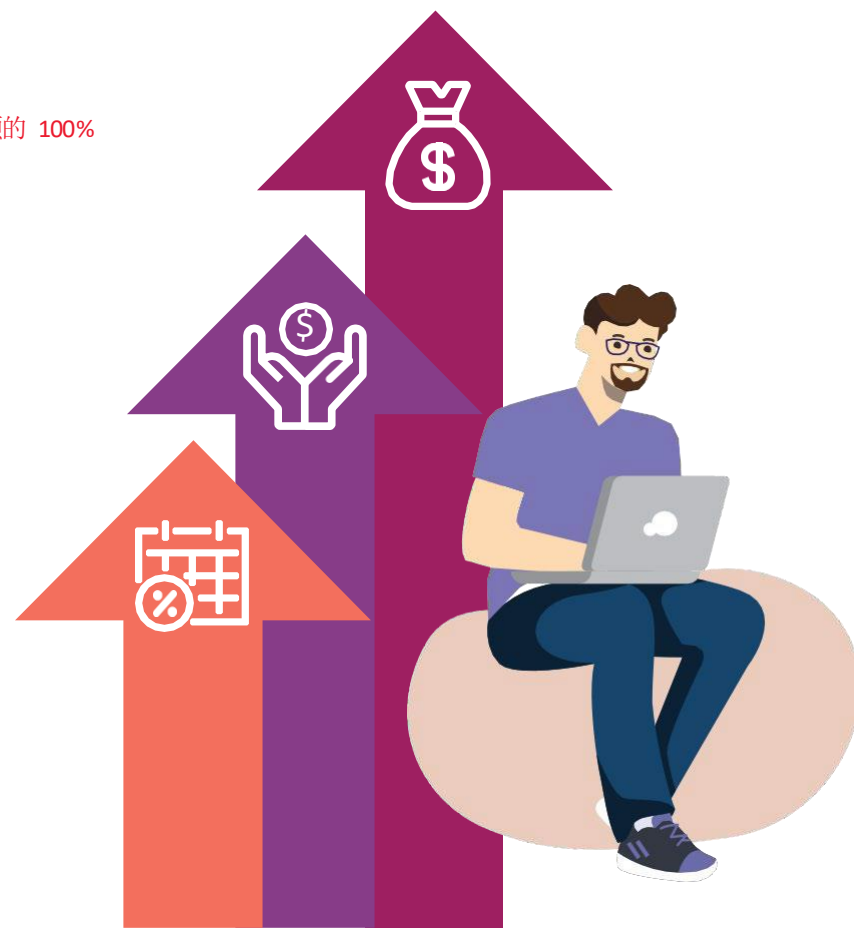
随着生活不断变化，您的保险规划亦需灵活调整。

您可以将您的定期人寿保险计划转换成储蓄保险或终身寿险计划，而无需繁琐的医疗核保⁴。



添购附加险

选购我们的附加险⁵，让您的保险方案更加匹配您的独特需求，为您的保障加固防线，让您未来更安心与自信。



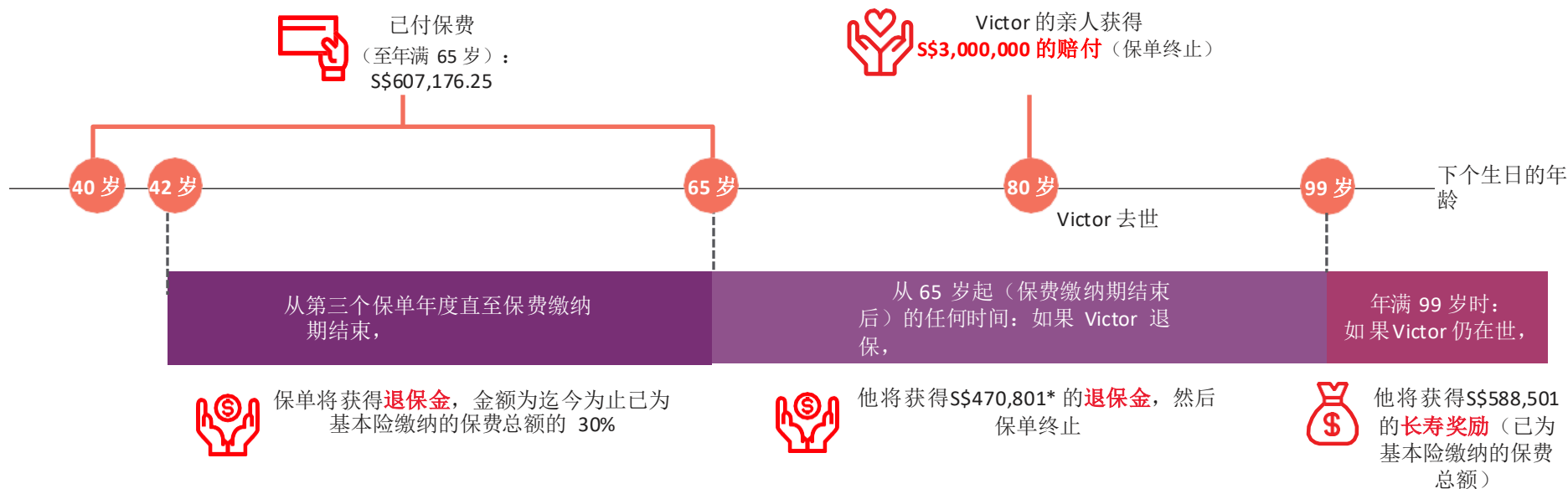


Singlife Elite Term II（有限期缴费）如何为您保驾护航

Victor 今年 40 岁，不吸烟，已婚，有两个孩子。他希望配置一份保险，既能作为遗产计划，又能与他的工作年限相一致。

他购买了在有限期限内缴费的Singlife Elite Term II，将缴纳保险至 65 岁，选择的保额为S\$300 万，外加完全和永久性残障附加险。

计划	保单期限	保额	年保费
基本险 Singlife Elite Term II（有限期缴费）	保障到年满 99 岁	S\$3,000,000	S\$23,540.05
完全和永久残障附加险： TPD Advance Cover Plus III（有限期缴费）		S\$3,000,000	S\$747.00
年保费总额（至 65 岁）：S\$24,287.05			



*已为基本险缴纳的保费总额的 80%



如欲投保Singlife Elite Term II 或了解
更多详情，欢迎随时与您的财务顾问
接洽！

访问 singlife.com/elite-term-ii 了解更多信息。

本资料所提及的“年龄”均指下个生日的年龄。

重要说明

1. S\$0.65 保费的计算依据为一名 36 岁非吸烟男性选择保险期限为 34 年、保额为 S\$100,000，年保费 236.95 新元除以 365 天，四舍五入到最接近的“分”单位而得。
2. 基本险的 **Guaranteed Renewable Option (GRO)**（保证可续保的选择权）的最大续保年龄为 89 岁，最高到期年龄为 99 岁，并且只适用于 5 年和 10 年的保单期限。投保人续保的保额最高只能与续保日期前相同，且保单期限不变。不会发出新保单。如果在开始投保时，TPD Advance Cover Plus III、CI Advance Cover Plus IV 和 Early Critical Illness Cover II 就已附加在基本保单上，这些附加险就可享有 GRO 的权益。续保保单所需支付的保费将根据投保人的年龄和续保时的现行保费而定。欲了解更多详情，请参阅产品摘要。
3. 投保人可以在以下每件人生关键事件发生时，行使保证保单出具选择权(GIO)，而无需提供其他可保性证明：
 - a) 投保人结婚或离婚（即婚姻状况发生变化）
 - b) 投保人有了新生子女或通过合法方式收养子女后成为父母（即家庭里新添了孩子）
 - c) 投保人购买房产
 - d) 投保人或其子女考入小学、中学或高等学府
 - e) 投保人在高等学府毕业后的一年内开始全职工作；或
 - f) 投保人年满 21 岁（即投保人过 21 周岁生日）。

Guaranteed Issuance Option (GIO) 允许投保人在保单保费缴纳期间支付额外保费来增加基本险的保额。在 GIO 选项下，可增加的保额以 Singlife Elite Term II 保额的 50% 为限，或每人不超过 S\$500,000（或其他货币的等值金额），以数额较低者为准。GIO 仅适用于标准投保人。欲了解更多详情，请参阅产品摘要。

4. 在满足以下条件的情况下，投保人可以将全部或部分基本保单转换为在转换时点可供选择的新承兑储蓄保险或终身寿险保单，从而行使保证可转换性选择权(GCO)，而无需进一步证明其可保性：
 - a) 在启用保证转换选项时，保单仍然有效
 - b) 在行使 GCO 选择权时，投保人年龄在 65 岁或以下（若转换的是联名寿险保单，转换时的年龄以两名投保人中年龄较大者为准）
 - c) 若是完全转换保单，投保人将按照与原保单相同或更少的保额投保，但不能超过新保单的保额顶限
 - d) 若是转换部分保单，投保人投保的保额须等于或低于转换后的保额，但不能超过新保单的保额顶限。原保单将以削减后的保额持续生效，但保额不能超过原保单的保额顶限
 - e) 新保单支付的死亡保险金最高不得超过：
 - (i) 如果是完全转换的保单，原保单应支付的死亡保险金；或
 - (ii) 如果是部分转换的保单，转换后的保额应支付的死亡保险金；
 - f) 该保单未提交索赔，或索赔未被受理。

上述条款与条件并非详尽无遗。欲了解更多详情，请参阅产品摘要。

重要说明 (续)

5. 以下是可以用来增强您保障的附加险：
- a) TPD Advance Cover Plus III*
 - b) CI Advance Cover Plus IV*
 - c) MultiPay Critical Illness Cover IV
 - d) Early Critical Illness Cover II
 - e) Critical Illness Premium Waiver II
 - f) Payer Critical Illness Premium Waiver II
 - g) Payer Premium Waiver Benefit

*GRO、GIO、GCO 均适用于这些附加险。欲了解附加险的详情，请参阅个别产品摘要。

6. 长寿奖励仅适用于 **Singlife Elite Term II** (有限期缴费) 保单。如果保单持有至保险期结束，即投保人年满 99 岁，我们将返回已为基本险缴纳的保费总额的 100%，但须遵守保单条款和条件。
7. 退保金仅适用于 **Singlife Elite Term II** (有限期缴费) 保单。只要一直接时缴纳保费：
- a) 如果在第 3 个保单年度开始时或之后至保费缴纳期限结束时全额退保，我们将返还已为基本险缴纳的保费总额 (不包括附加险保费) 的 30%；或
 - b) 如果从保费缴纳期结束起全额退保，我们将返回已为基本险缴纳的保费总额的 80%。

在返还退保金时，将扣除投保人欠我们的任何款项。

此保单由Singapore Life Ltd. 承保。

此文件仅供参考，并未考虑任何特定人士的具体投资目标、财务状况和特殊需求。您可从Singapore Life Ltd. 及其经销商处索取产品摘要。在决定购买产品前，请仔细阅读产品摘要，以及/或者征询财务顾问的意见。如果您选择不征询财务顾问的意见，请慎重考虑有关产品是否适合您。

由于购买人寿保险是长期的承担，提前终止保单通常涉及高昂费用，而您可获得的退保金额（如有）可能是零或少于已支付保费的总额。购买不适合您的健康保险，可能会影响您支付未来医疗费用的能力。此册子并不是一份保险合同。有关此保单的标准条款与条件的详情，请参阅相关的保单合同。

此册子中的信息截至 2025 年 12 月准确无误此 。COMP/2024/08/MKT/738

此广告未经新加坡金融管理局审阅。此保单受到新加坡存款保险公司 (SDIC) 管理下的“保单持有人保障计划”保护。保单将会自动被保障，您无需采取进一步的行动。欲了解更多有关该保障计划所涵盖的保障类别以及承保限度（如有），请联系Singapore Life Ltd，或浏览新加坡人寿保险协会网站或 SDIC 网站（www.lia.org.sg 或 www.sdic.org.sg）。

如果本册子的简体中文版本和英文版本之间存在任何差异，请以英文版本为准。



Singlife

Singapore Life Ltd.

5 Straits View, #01-18/19, Marina One The Heart, Singapore 018935

电话: (65) 6827 9933 网站: singlife.com

公司注册编号: 196900499K

GST 注册编号: MR-8500166-8